

## テックシールセット#200-T チューブレスタイヤ用外面修理材セット

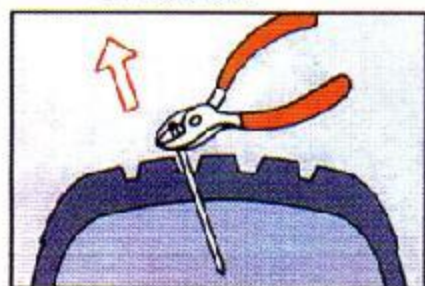
### TECH Seal SET #200-T



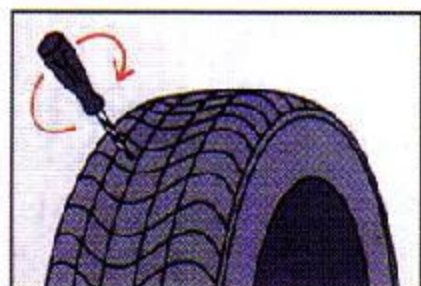
#### セット内容

- |             |          |     |             |           |     |
|-------------|----------|-----|-------------|-----------|-----|
| 1. #230S-30 | スリムサイズ   | 30本 | 2. #231L-30 | ラージサイズ    | 30本 |
| 3. #915     | スパイラルツール | 1本  | 4. #922     | パーマキュアツール | 1本  |

#### <作業手順>



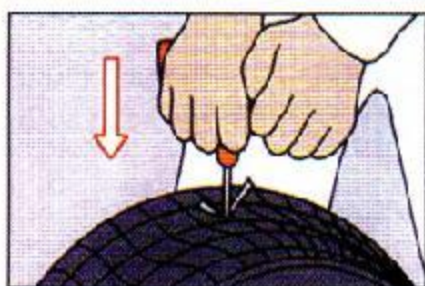
1: 傷穴に刺さっている釘などの異物を取り除きます。



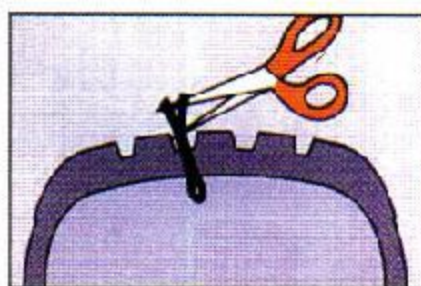
2: スパイラルツール#915で、傷穴をきれいに掃除します。その際は、右回転でよく傷口を整え、同じく右回転で抜きます。この作業を3回繰り返します。



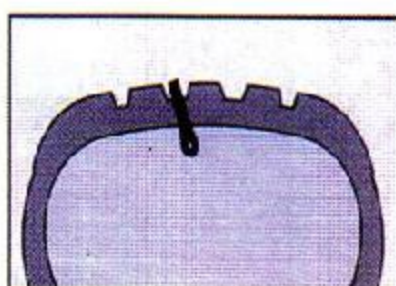
3: 挿入ツール#922にテックシールを中程にセットします。



4: スパイラルツール#915を右回転で引き抜き、テックシールを裏早く傷穴に挿入します。挿入時にはねじったりせず、まっすぐ挿入してください。その際の空気圧は指定圧とします。



5: 表面より2~3mm残してカットしてください。漏れのテストを行い、エアリークの無い事を確認してください。



6: これで完了です。

231L-60

230S-60



231L-30

230S-30



#### 特徴

- ◎ 特殊繊維入りなので、切れにくい
- ◎ 強力粘着剤付なので、セメント不要
- ◎ 作業が非常に簡単
- ◎ 単価が安い為に経費節約

#### 内容

- |          |        |       |
|----------|--------|-------|
| #230S-30 | スリムサイズ | 30本入り |
| #230S-60 | スリムサイズ | 60本入り |
| #231L-30 | ラージサイズ | 30本入り |
| #231L-60 | ラージサイズ | 60本入り |

#### 使用方法

1. 傷穴に刺さっている釘などの異物を取り除きます。
2. スパイラルツール#915で、傷穴をきれいに掃除します。その際は、右回転でよく傷口を整え、同じく右回転で抜きます。この作業を3回繰り返します。
3. 挿入ツール#922にテックシールを中程にセットして、傷穴に挿入します。挿入時には、ねじったりせず、まっすぐ挿入して下さい。その際の空気圧は指定圧とします。
4. 表面より2~3mm残してカットして下さい。漏れのテストを行い、エアリークの無いことを確認して下さい。
5. この種の粘着タイプの修理材は応急修理材ですので、出来るだけ早く内外面修理を行って下さい。

## TECH

ニッポン・テック・インコーポレイテッド  
 〒108-0074 東京都港区高輪2丁目21番43号  
 YCC高輪ビル5階  
 TEL 03(5462)7631 FAX03(5462)7406  
<http://www.tech-jp.co.jp>